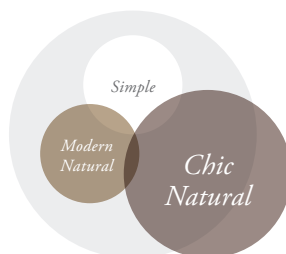




3 Style 3 Color

Ash Walnut



ワンランクアップのアッシュウォールナット クローク。

彩りもたらず上質感。アッシュウォールナットの灰色がかかった色合いが、
今までにはない品格のあるエントランスクロークプランを創ります。
どこかノスタルジックな色彩が、玄関周りに落ち着きのある温かみをあたえます。



スライドハンガーに
2~3日先までの
ウェアコーディネートを設定。
すぐに外出準備ができて
忙しい朝の時間に効果的です。



プラン側面の側板に
スリッパラックを設置。
取り出しやすく、とても便利です。

MODEL 01

アッシュウォールナット
II型ウォークスループラン

D3 TYPE

背板パネル

プラン詳細 P50

快適性と満足度を追求した、生活動線クローク。

片側には樹脂棚板メインのシューズ&ウェアクロークプラン。
シューズは仕切板を境に、レディースとメンズで分けてゾーニング収納。
ウェアゾーンにはコートやワンマイルウェアを収納すると便利です。

片側は棚板メインのグッズ収納プラン。
頻繁に持ち出すお出かけグッズやバッグ・工具類までを収納すれば、
効率的な収納生活が楽しめます。



表紙プラン

Plan Color

掲載プランはすべて
右記の3色の中から
プランニングできます。





MODEL 02

アッシュウォールナット
L型ウォークインプラン

D3 TYPE

背板パネル + アクセントクロス

プラン詳細 P50

アウトドア派のホビールーム兼用クロークプラン。

アクティブにアウトドアに出かけるオーナーにお薦めのプランニングです。
シューズ類と一緒に、お気に入りのキャンプグッズやフィッシングギアを一括集中収納。
デスクを設置すれば、ハンドメイドルアー製作のホビールームにもなります。
この部屋をベースにして、お気に入りのフィールドへ一直線です。



MODEL 03

アッシュウォールナット
I型ウォークスループラン

D3 TYPE

背板パネル

プラン詳細 P50

落ち着いたあるI型・スタンダードプラン。

下部は樹脂棚板メインのシューズ収納に特化したプラン。
上部に木質棚板をセットし、おしゃれグッズや通勤時に読みたい本などを収納。
仕切板を境に分け、レディースとメンズでゾーニング収納。
レディースゾーンには、ブーツハンガーをセットして機能的な収納プランにできます。



小物収納に便利な
回転トレーをセットアップ。

Plan Color

掲載プランはすべて
右記の3色の中から
プランニングできます。



3 Style 3 Color

Bright Walnut

優しさ溢れる、ブライトウォールナット クローク。

ブライトウォールナットの明るく陽気な色合いが、

空間全体に優しい印象をあたえ、玄関周りをモダンでナチュラルな雰囲気に演出します。

多くの人に好まれるミディアムトーンのコーディネート。長く愛せるプランです。

Simple

Modern
Natural

Chic
Natural



MODEL 04

ブライトウォールナット
II型ウォークスループラン

D2 TYPE

背板パネル

プラン詳細 P51

シューズ収納重視のII型プラン。

片側はシューズとウエアを収納できるクロークプラン。
シューズゾーンの樹脂棚板は全8段。最下部にはブーツを収納できるスペースも。
ウエアゾーンには、ちょっとした外出時用のウエアを吊るしておく便利です。

片側にも全8段の樹脂棚板を設置。シューズ収納に特化した構成です。
シューズよこ置きD2タイプなので、お気に入りのシューズをディスプレイして、
コレクションするように収納できるプランです。



狭い空間にぴったりのD2タイプ

点線部が従来のD3タイプライン
スリムになったD2タイプが空間の圧迫感を抑えます。
特に狭い空間に設置するII型プランにおすすめです。

Plan Color

掲載プランはすべて
右記の3色の中から
プランニングできます。





MODEL 05

ブライトウォールナット
L型ウォークスループラン

D3 TYPE

アクセントクロス

プラン詳細 P51

多目的に使える大容量のL型クロークプラン。

片側上部は木質棚板をメインに設置。屋外の持ち出すグッズ類を集中収納。コーナー部分にはベビーバギーや長尺物も余裕で収納できます。

もう片側はシューズ&ウエア収納ゾーンに。いろいろなアイテムやグッズを一括大量収納できて、暮らしのリズムを効率的にするファミリー向けのプラン設定です。



90度回転してオープンする回転トレーは小物収納に便利です。閉じた状態はコンパクトで自立した状態で、他の収納の邪魔にもなりません。



MODEL 06

ブライトウォールナット
L型ウォークインプラン

D2 TYPE

背板パネル

プラン詳細 P51

マンションにも最適なコンパクトL型クローク。

すべて樹脂棚板を使ったシューズ収納に特化したプランです。
左右のゾーンでレディース・メンズと分類収納すると便利です。
上吊ハンガーパイプに、傘とブーツを収納できるプラン設定です。



傘収納に最適な
上吊ハンガーパイプ。

上吊ハンガーパイプは
樹脂棚板にも直接取付
可能です。P62

Plan Color

掲載プランはすべて
右記の3色の中から
プランニングできます。





3 Style 3 Color

Shell White

シンプルさを引き立てる、シェルホワイト クローク。

シェルホワイトの無垢さと清潔感が、エントランスにシンプルに溶け込みます。

主張しすぎず収納物の色柄を引き出すカラーコーディネート。

白い壁との一体感が魅力のスタンダードなプランです。

Simple

Modern
Natural

Chic
Natural

MODEL 07

写真左

シェルホワイト I型ウォークスループラン

D3 TYPE

アクセントクロス

プラン詳細 P51

機能を集約したミニマルな I 型クロークプラン。

I型プランに木質棚板・樹脂棚板・ハンガー類をセット。
収納機能をひとつのプランにコンパクトに集約しました。
限られた収納スペースを、ファミリーで大きく活用することができます。



MODEL 08

写真上

シェルホワイト I型ウォークインプラン

D2 TYPE

背板パネル

プラン詳細 P52

シューズ収納に特化したシンプルクローク。

樹脂棚板メインのシンプルなプランニングです。
サイド部分には、片付け場所に困っていたアウトドア用品の
長尺物グッズなども収納できます。

Plan Color

掲載プランはすべて
右記の3色の中から
プランニングできます。





MODEL 09

シェルホワイト
L型ウォークスループラン

D2 TYPE

背板パネル

プラン詳細 P52

限られたスペースを有効活用できるD2・L型プラン。

狭い空間を有効活用できるD2タイプで、シューズ収納をメインにプランニング。各ゾーンのセンター部分には、木質棚板を設置してグッズ置場やギャラリーとして活用。コーナー部分には長尺物も収納できる便利なプランです。



MODEL 10

シェルホワイト
U型ウォークインプラン

D3 TYPE

プラン詳細 P52

家族のシューズを一括収納できる、大容量のU型クローク。

奥行きたっぷりのD3タイプでプランニング。
着丈の長いウエアや長尺物グッズまで収納できる多目的な設計です。
大型のプランながら、シェルホワイトが圧迫感を抑え、空間に広がりをもたらします。

Plan Color

掲載プランはすべて
右記の3色の中から
プランニングできます。




SET PLAN LISTS

| エノーク2 セットプラン一覧 |

I型 シンプルセットプラン

奥行250・300 収納物と収納量に合わせて選べるシンプルプランをラインナップ。エントランスの間取りに合わせて、お好みのプランをお選びください。

SIZE TYPE	間口3尺 ~840	間口1M 841~900	間口4.5尺 901~1260
靴収納	PLAN 01 プラン合計 奥行250 奥行300 43,700円 44,500円 	PLAN 05 プラン合計 奥行250 奥行300 48,200円 49,000円 	PLAN 07 プラン合計 奥行250 奥行300 66,100円 67,500円 
	PLAN 02 プラン合計 奥行300 61,300円 	PLAN 06 プラン合計 奥行300 66,000円 	PLAN 08 プラン合計 奥行300 80,800円 
靴・ブーツ収納	PLAN 03 プラン合計 奥行250 奥行300 37,600円 38,500円 	PLAN 09 プラン合計 奥行250 奥行300 44,300円 45,200円 	
	PLAN 04 プラン合計 奥行300 50,000円 	PLAN 10 プラン合計 奥行300 58,700円 	

靴・長尺プランの3尺および1Mプランは製品の規格上、同一プランとなります。

靴・長尺プランの3尺および1Mプランは製品の規格上、同一プランとなります。

ブーツハンガーおよびウェア収納のあるプランは、収納物の奥行サイズの関係から【奥行250】タイプの設定はありません。

間口1.5M 1261~1450

PLAN 11 プラン合計 奥行250 奥行300
70,200円 71,600円



間口6尺 1451~1810

PLAN 15 プラン合計 奥行250 奥行300
81,300円 82,700円



間口2M 1811~1970

PLAN 19 プラン合計 奥行250 奥行300
97,000円 99,000円



PLAN 12 プラン合計 奥行300
88,400円



PLAN 16 プラン合計 奥行300
99,700円



PLAN 20 プラン合計 奥行300
112,300円



PLAN 13 プラン合計 奥行250 奥行300
48,400円 49,300円



PLAN 17 プラン合計 奥行250 奥行300
53,800円 54,700円



PLAN 21 プラン合計 奥行250 奥行300
70,800円 72,300円



PLAN 14 プラン合計 奥行300
62,800円



PLAN 18 プラン合計 奥行300
71,000円



PLAN 22 プラン合計 奥行300
87,300円



■プランイメージはブライトウォールナット色です。

SET PLAN LISTS

| エノーク2 セットプラン一覧 |

I型 マルチセットプラン

奥行300 I型シンプルセットプランをベースに傘収納をプラス。多目的な複合型プランをラインナップ。収納内容と量に合わせて、お好みのプランをお選びください。

SIZE TYPE	間口6尺 ~1760	間口2M 1761~1880	間口7.5尺 1881~2180
靴・ブーツ・傘・ウエア収納	PLAN 23 プラン合計 奥行300 100,900 円 	PLAN 25 プラン合計 奥行300 108,500 円 	PLAN 27 プラン合計 奥行300 129,500 円 
	PLAN 24 プラン合計 奥行300 104,900 円 	PLAN 26 プラン合計 奥行300 99,700 円 	PLAN 28 プラン合計 奥行300 120,700 円 
	PLAN 29 プラン合計 奥行300 130,700 円 	PLAN 31 プラン合計 奥行300 142,100 円 	PLAN 33 プラン合計 奥行300 160,900 円 
	PLAN 30 プラン合計 奥行300 148,900 円 	PLAN 32 プラン合計 奥行300 156,300 円 	PLAN 34 プラン合計 奥行300 166,400 円 

➡ ブーツハンガーおよびウエア収納のあるプランは、収納物の奥行サイズの関係から **奥行250** タイプの設定はありません。

L型 セットプラン

奥行250・300 シューズオンリーから、ウエア収納をプラスしたプランまで。ゆとりの収納量を生むL型セットプランです。

寸法単位:mm

SIZE TYPE	0.75坪 (4.5尺×6尺)	1.0坪 (6尺×6尺)
靴・ブーツ収納	<p>PLAN 35 プラン合計 奥行300 132,000円</p> 	<p>PLAN 38 プラン合計 奥行300 150,900円</p> 
	<p>PLAN 36 プラン合計 奥行250 94,600円 奥行300 96,400円</p>  <p>写真は奥行300タイプ</p>	<p>PLAN 39 プラン合計 奥行250 104,100円 奥行300 105,900円</p>  <p>写真は奥行300タイプ</p>
靴・長尺収納	<p>PLAN 37 プラン合計 奥行300 109,900円</p> 	<p>PLAN 40 プラン合計 奥行300 122,200円</p> 
	靴・ウエア収納	

■プランイメージはブライトウォールナット色です。