

美しいシェルフラインに秘められた、ストロングな耐荷重性能と機能。

Easy Setup

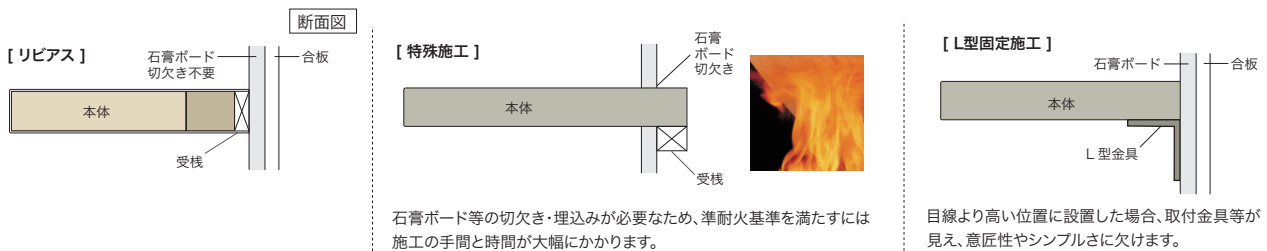
リビングは石膏ボードの上から施工をするため、施工の手間を軽減し準耐火基準もクリアします。



写真はミニチュアサンプルによるイメージ写真です。

特許取得の新構造・新施工方法で簡単で美しい仕上がり。

棚板・石膏ボードを切欠かないので、準耐火基準をクリアする施工を実現。



受皿・取付金具類が見えない美しい仕上がり。

意匠性を損なう金具類もなく、デザイン性が向上する美しい仕上がりです。シンプルですっきりとしたシェルフラインを実現します。



ナチュラル感を高める美しい木目調柄5色展開。

上質感のある木目調柄を採用。ウォールナットの真髄とされる色柄、ダークウォールナットを新たにラインナップ。プラン設計の可能性が広がります。



Long & Strong

T90 4000mm:200kg

美術年鑑等の重たい収納物も余裕の耐荷重性能。
ゆとりの収納量を生みます。



幅広くプラン対応可能なリビース90・60・40の3サイズ展開



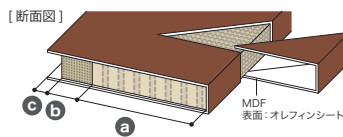
高耐荷重性能が生む安心の収納プラン。

高耐荷重性能でゆとりの収納量を実現。
壁面に埋込不要。カウンター内部に受枠を納める新発想。
下部補強も一切なしで間口4000mmまで施工可能なハニカム構造の特殊強化芯材を採用。

長尺 4000mm
耐荷重値
※リビース90 4Mタイプ
等分布荷重の場合
200kg

耐荷重の目安値(等分布荷重)

製品	耐荷重値
リビース 90	200kg (100kg / m ²)
リビース 60	160kg (100kg / m ²)
リビース 40	70kg (100kg / m ²)
オープンの場合	35kg (50kg / m ²)



- a 間口カット層: 特殊強化芯材
- b 奥行カット層: 特殊強化芯材
リビース90・60は100mmまで対応可能/リビース40は非対応
- c 受枠納まり部

座ったり飛び乗ったりする衝撃荷重に対しても保証をいたしかねます。 トライアンダー90・60およびアンダーレグ90・60の耐荷重値も本体と同様の数値です。

一般的なカウンターと比べ約1/2の重量。

存在感ある厚みと重厚感ある意匠性を獲得しながら、一般的カウンターと比べ13~18kgも軽量。ハニカム構造の特殊強化芯材が驚くほどの軽量化を実現しています。

重量比較	リビース90	集成材(ゴム・タモ・ナラ)	パーティクルボード
	22Kg	約35Kg(約105kg)	約40Kg(約120kg)

●リビース=厚さ:90mm・一般的なカウンター材=厚さ:30mm / 幅:各4000mm・奥行:各500mmでの比較。
●()内の重量は一般的なカウンター材の厚さをリビース90に合わせ、90mmに換算して算出した数値です。
●数値はすべて当社算出によるものです。

施工の負荷を軽減。フリーカット可能。



一般的なカウンターに比べ軽量なので施工性が高く、時間と労力を削減。コストダウンにつながります。
ワイド方向は1mm単位でカットが可能なので現場での微調整が容易です。

間口に合わせたサイズ展開。

- 2M** 本体サイズはフルサイズ4040mmとハーフサイズの2020mm。ミディアムサイズの2730mm。設計・施工時に無駄が出ないようにラインナップしています。
- 9R**
- 4M**

無駄を省いた構成のTVボードプラン。静寂なほどのシンプルさが際立ちます。



PLAN 13

livus. 90 60 両壁納め

W4000/D 90:400(奥行100mmカット)
60:380(奥行40mmカット)/H 任意

ベージュオーク

リビングTVボードプラン P24

リビウス90と60を狭く2段重ねたTVボードプラン。
下段はDVDデッキ等のAV機器を収納するスペースとして活用できます。
シンプルなライン構成でロングワイドが引き立つプランです。





PLAN 14

livus. 90 60 両壁納め

W3310/D 90:420(奥行80mmカット) 60:420/H 任意

ブラックウォールナット

リビングTVボードプラン P24

リビアス90と60を2段重ねた、ミドルワイドプラン。
ブラックウォールナットが重厚感を醸し出し、
深く落ち着いた大人のリビング空間を創ります。



シンプルなオープンスタイル収納にボックスをプラスし、機能的な収納プランになります。



PLAN 15

livus. 60

両壁納め

W4000/D405(奥行15mmカット)/H 任意

ブラウンウォールナット

リビングTVボードプラン P24

リビラス60を3段に重ねた構成のTVボードプラン。
ナチュラルでシックな色合いが空間に落ち着きをあたえます。



BOX PLUS PLAN

PLAN 16

livus. 60

両壁納め

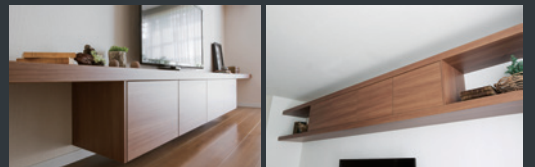
+ ボックスパーツ

W4000/D405(奥行15mmカット)/H 任意

ブラウンウォールナット

リビングTVボードプラン P24

上部はボックスをリビラス60で
挟み込み重厚感を演出。
下部はボックスを床から浮き付けにして、
浮遊感を強調。
ボックスをプラスするとプランの表情が
大きく変わります。



トライアンダーで、開放感抜群の片側・両側オープン施工が可能になります。



TRI UNDER PLAN

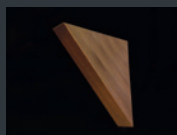
PLAN 17-A

livus. 90 片側オープン + トライアンダー-90
W3690 / D405 (奥行95mmカット) / H 任意

ダークウォールナット

リビングTVボードプラン P25

従来のアンダーレッグと比べ、更なる開放感が得られます。
新色ダークウォールナットのピターな色合いが上質感を高めるプランです。



トライアンダーで、
拡がるプランの可能性。

特徴的な三角形のデザイン。耐荷重性能はそのままに、オープン感と浮遊感を高めるシンプルなシェルブラインを構築します。



BOX PLUS PLAN

PLAN 18

livus. 90 両壁納め + ボックスパーツ
W3080 / D405 (奥行95mmカット) / H 任意

ダークウォールナット

リビングTVボードプラン P25

ボックスとシェルフの直線的なライン構成が空間にシャープな印象をあたえます。
上下のボックスで大容量の収納も実現します。

アンダーレグ&トライアンダーで開放感が増す片側・両側オープン施工が可能になります。



UNDER LEG PLAN

PLAN 02-A

livus. 90
livus. 40

両側オープン W4000/D500/H 任意
両側オープン W4000・900/D180/H 任意

ブラウンウォールナット

リビングTVボードプラン P25

下部はリビラス90とアンダーレグH440を使用したプラン。
上部にはリビラス40を使用したインテリア・シェルフプラン。
上下共に圧迫感のない両側オープンのシンプルプランです。



TRI UNDER PLAN

PLAN 19-A

livus. 90
livus. 40

両側オープン +トライアンダー90 W4000/D500/H 任意
両側オープン W4000・900/D180/H 任意

ブラウンウォールナット

リビングTVボードプラン P25

PLAN02-Aのアンダーレグをトライアンダーに置き換えたプランです。
すっきりとした下部の納まりと個性的なデザインが魅力です。



UNDER LEG PLAN

PLAN 03-A

livus. 60 片側オープン
W2460/D420/H 任意

ブラウンウォールナット

リビングTVボードプラン P25

マンション等のリビングに最適なミドルワイドのTVボードプラン。
リビラス60とアンダーレッグH440+エンドキャップのみのシンプルな構成。
片側をオープンにすることで空間に開放感が生まれます。

ミディアムプランに
ジャストサイズ
9尺タイプ
使用プラン

幅2730mm以内のミディアムプランに便利な
9尺タイプをラインナップしています。



TRI UNDER PLAN

PLAN 20-A

livus. 60 片側オープン +トライアンダー60
W2460/D420/H 任意

ブラウンウォールナット

リビングTVボードプラン P25

PLAN03-Aのアンダーレッグをトライアンダーに置き換えたプランです。
シャープさを増す下部のライン構成がデザイン性を向上させます。

シンプルな美しさが、インテリア性と暮らしの感性を高めます。



※照明は現場手配です。

PLAN 04

livus. 60 両壁納め

W3310/D320(奥行100mmカット)/H 任意

ブラックウォールナット

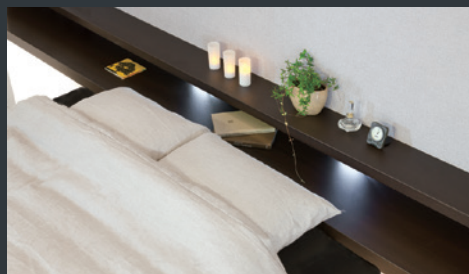
ベッドルームTVボードプラン P26

リビウス60を3段にレイアウトしたベッドルームTVボードプラン。デザイン性を損なう下部補強もなく、広い間口にシャープなラインを生みながらも、大型テレビも設置可能な高耐荷重性能を確保する美しいラインのシンプルプランです。

PLANNING IDEA

リビウスのヘッドボード収納プラン。

リビウス40と60を2段組したヘッドボードプラン。枕元の小物収納に便利なおうえ、寝室のインテリア性を格段に高めます。



リビウス90・60・40のエンドキャップをインナータイプで納める場合は必ずコーキング材をご使用ください。P22



TRI UNDER PLAN

PLAN 21-A livus. 60 両側オープン + トライアンダー60
W3190/D405(奥行15mmカット)/H 任意

ホワイトオバンコール

ベッドルームTVボードプラン P26

リビラス60とトライアンダー60をセットしたプラン例です。
TVボードとしてももちろん、シンプルなインテリアシェルフとしても活用できます。
壁との一体感が増すホワイトオバンコールが、より一層のシンプルさを演出します。

**シャープな納まりの
インナータイプエンドキャップをニューリリース。**

従来のアウタータイプに加え、フラットな納まりの
インナータイプをリビラス90・60用に追加リリース。
デザインや用途に応じて2つのタイプから選択できます。



インナータイプ アウタータイプ



TRI UNDER + BOX PLUS PLAN

PLAN 22-A livus. 60 両側オープン + トライアンダー60 + ボックスパーツ
W3190/D405(奥行15mmカット)/H 任意

ホワイトオバンコール

ベッドルームTVボードプラン P26

PLAN21-Aをベースに、上部にボックスパーツを設置したプラン例です。
上部のデッドスペースを有効的に収納活用できます。



BOX PLUS PLAN

PLAN 23-A livus. 60 両側オープン + ボックスパーツ
W2570/D405(奥行15mmカット)/H 任意

ホワイトオバンコール

ベッドルームTVボードプラン P26

PLAN21-Aからトライアンダーを除き、上下にボックスをセットしたプラン例です。
デザイン的にも重厚感が増し、収納量が格段に向上します。

ミディアムプランに
ジャストサイズ
9尺タイプ
使用プラン

幅2730mm以内のミディアム
プランに便利な9尺タイプをラ
インナップしています。

※リビラス60は、オープン側の納めルールに基づき幅をカット使用しています。 P18

リビラスのカウンター&シェルフプランで、より機能的なプライベートルームに。



PLAN 05-A

livus. 90
livus. 60

両壁納め W1390/D500/H 任意
両壁納め W1000/D420/H 任意

ベージュオーク

マルチシェルフプラン P26

リビラス90をカウンターとして使用。
サイドスペースにリビラス60の4段多目的シェルフを配置。
汎用性の高いデスク&大容量シェルフ収納として、子供部屋や
パウダーコーナー等に活用できるプランデザインです。
前面に扉類の設置も必要なく、コストパフォーマンスにも優れています。

PLAN 24-A

livus. 40 片側オープン
W580/D180/H 任意

ベージュオーク

コーナーシェルフプラン P26

受枠2方・片側オープンのコーナーを有効利用した
シェルフプラン。ちょっとした飾り棚として空間に和み
を与えます。



高耐荷重性能が生むゆとりのブックシェルフ&カウンタープラン。



PLAN 07-A

livus. 90 両壁納め W2560/D500/H 任意
livus. 40 両壁納め W2560/D180/H 任意

ブラックウォールナット

ブックシェルフ&カウンタープラン P27

下部はリビアス90をカウンターとして使用。上部はリビアス40・4段のブックシェルフプラン。
ブックシェルフ中段はCDを収納。上下段には単行本・文庫本を収納。高い耐荷重性能が実現する大容量ブックシェルフプランです。

ミディアムプランに
ジャストサイズ
9尺タイプ
使用プラン

幅2730mm以内のミディアムプランに便利な
9尺タイプをラインナップしています。

PLAN 25-A

livus. 90 両壁納め + ボックスパーツ
W2600/D405(奥行95mmカット)/H 任意

ブラックウォールナット

ブックシェルフ&カウンタープラン P27

リビアス90にボックスを設置したプラン例です。
ボックスにはドロワーユニットをセットして使い勝手を向上できます。



ミディアムプランに
ジャストサイズ
9尺タイプ
使用プラン

幅2730mm以内のミディアムプランに便利な
9尺タイプをラインナップしています。

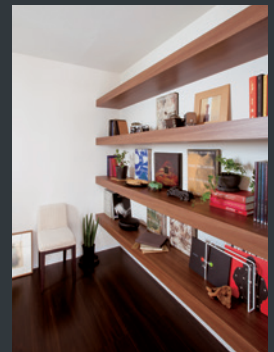
PLAN 06-A

livus. 90 両壁納め
W2000/D400(奥行100mmカット)/H 任意

ブラウンウォールナット

ブックシェルフプラン P27

リビアス90を4段に配置。重厚感溢れる
デザインのブックシェルフプランです。
そのルックスにも見合い重い美術年鑑も
収納できる、安心の耐荷重性能を誇る
大容量ブックシェルフプランです。



存在感のある飾り棚としても
インテリア性を高めます。



BOX PLUS PLAN

※カウンター上部の飾り棚はプランに含まれません。

様々なスペースに活用可能なリビングのプランバリエーション。



PLAN 26 livus. 40 両壁納め

W2700/D180/H 任意

ベージュオーク

インテリアシェルフプラン P27

リビング40を3段配置したシェルフプラン。
アクセントクロスを用いることでシックなイメージを引き出せます。
個室から廊下壁面にまで活用できる多目的プランです。



PLAN 09-A

livus. 60
livus. 40

両壁納め

W4000/D320(奥行100mmカット)/H 任意

両側オープン

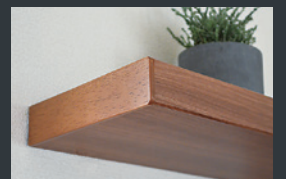
W1400・500/D180/H 任意

ブラウンウォールナット

インテリアシェルフプラン P27

上部は、リビアス40+エンドキャップで両側オープン施工したプラン例。
ロングワイドからショートワイドまで自由に配列できます。

下部は、安定感を生むリビアス60をレイアウト。



エンドキャップ40 インナータイプ



PLAN 08

livus. 40

両壁納め

W4000/D180/H 任意

ホワイトオバンコール

インテリアシェルフプラン P27

4000mmのロングワイドにリビアス40を
ギャラリーカウンターとして3段配置。

壁面と一体化するホワイトオバンコールを配色。

ディスプレイするグッズ類を引き立たせるプランニングです。



高耐荷重性能なので壁面のブックライブラリーや
CDギャラリーとしても活用できるプランです。

PLAN 10

livus. 60 片側オープン

W4000/D325(奥行95mmカット)/H 任意

ブラックウォールナット

インテリアカウンタープラン P28

リビラス60とアンダーレグH1000を活用した窓際のカウンタープラン。ゆったりと過ごすリラックスタイム。軽い読書にも最適な奥行325mmの設計です。



エンドキャップ60 アウタータイプ

PLAN 27

livus. 60 片側オープン +トライアンダー-60

W4000/D325(奥行95mmカット)/H 任意

ブラックウォールナット

インテリアカウンタープラン P28

PLAN10のアンダーレグをトライアンダーに置き換えたプランです。カウンターの取付位置が高いため、下部のオープン感を最大限に活かします。



TRI UNDER PLAN



UNDER LEG PLAN

PLAN 11-A

livus. 60 両壁納め

W2700/D420/H 任意

ホワイトオバンコール

ニッチ収納プラン P28

狭小の小屋裏空間でも、下部補強なしでロングワイドの高耐荷重ロータイプシェルフを実現。無駄な仕切板や壁等もなく狭い空間でもすっきりとした収納スペースになります。

ミディアムプランにジャストサイズ
9尺タイプ
使用プラン

幅2730mm以内のミディアムプランに便利な9尺タイプをラインナップしています。



PLAN 10 / PLAN 27 共通



使用上の
ご注意

ライティングデスク(書き机)としてご使用の際は、筆記用具・筆圧によって跡が付く可能性があります。必ずデスクマットを敷いてご使用ください。



リビラス90・60・40のエンドキャップをインナータイプで納める場合は必ずコーキング材をご使用ください。P22

■H=高さ表記に関しては、設置する家電や収納物、使用する人の身長等、ベストな位置を考慮し「任意」と表示しています。